

SÉRIE BS



BS 130



BS 440



BS 925

QUALIFIABLE
COFRAC

BANQUE DE SANG

LES +

- Fermeture à clé
- Qualifiable COFRAC
- Régulation électronique sur batterie
- Enregistrement des données via USB
- Froid positif ventilé et à dégivrage automatique avec évaporation des condensats
- Ventilation interrompue pendant l'ouverture de porte pour éviter la dispersion du froid
- Aménagement intérieur modulable
- Structure intérieure et extérieure en tôle d'acier
- Joint magnétique facilitant la fermeture de la porte

POINTS CLÉS

- Idéal pour la conservation de vos produits sanguins labiles entre +2°C et +6°C (*température de consigne +4°C*)
- Écran avec graphique de température
- Alarmes de température et d'ouverture de porte
- Mémorisation des 30 dernières alarmes
- Porte réversible à rappel automatique
- Isolation en polyuréthane expansé
- Volume table top de 130 L
- Pieds réglables
- Roulettes

▪ Livrés avec une cartographie usine ▪ Température de consigne +4°C ▪ Porte pleine ou vitrée ▪ Homogénéité +/- 2°C

CARACTÉRISTIQUES PRINCIPALES

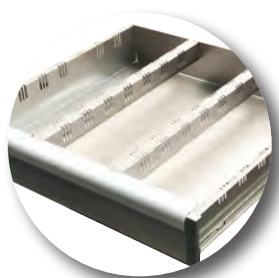
SÉRIE BS		SIMPLE PORTE						DOUBLE PORTE		
		BS 130	BS 270	BS 370	BS 440	BS 530	BS 625	BS 925	BS 1160	BS 1365
RÉFÉRENCES	PORTE PLEINE	VFABAN-40300	VFABAN-403020	VFABAN-403040	VFABAN-403055	VFABAN-403060	VFABAN-403080	VFABAN-403092	VFABAN-403096	VFABAN-40310
	PORTE VITRÉE	VFABAN-403010	VFABAN-403030	VFABAN-403050	VFABAN-405057	VFABAN-403070	VFABAN-403090	VFABAN-403094	VFABAN-403098	VFABAN-403110

DIMENSIONS ET PERFORMANCES											
CAPACITÉ BRUTE	150	300	400	470	600	700	1030	1295	1500		
CAPACITÉ UTILE	130	270	370	440	530	625	925	1160	1365		
POIDS NET (KG)	65	75	90	105	155	160	200	220	240		
POIDS BRUT (KG)	75	95	110	125	175	180	230	250	270		
DIMENSIONS COLISAGE (L X P X H MM)	650 x 720 x 1020	720 x 730 x 1780	700 x 800 x 2120	700 x 800 x 2120	850 x 980 x 2240	850 x 980 x 2240	1280 x 800 x 2120	1580 x 980 x 2240	1580 x 980 x 2240	1580 x 980 x 2240	
DIMENSIONS EXTÉRIEURES (L X P X H MM)	530 X 640 X 840	600 x 650 x 1640	600 x 670 x 1920	600 x 770 x 1950	750 x 770 x 2100	750 x 870 x 2100	1200 x 770 x 1950	1500 x 770 x 2100	1500 x 870 x 2100	1500 x 870 x 2100	
DIMENSIONS INTÉRIEURES (L X P X H MM)	450 x 540 x 500	496 x 495 x 850	498 x 496 x 1355	498 x 596 x 1355	600 x 570 x 1305	600 x 670 x 1305	980 x 596 x 1355	1350 x 570 x 1500	1350 x 670 x 1500	1350 x 670 x 1500	
PLAGE DE TEMPÉRATURE	+2°C à +6°C										
EMT (ÉCART MAXIMAL DE TEMPÉRATURE)	+/- 2°C										
PRÉCISION DE RÉGLAGE DE TEMPÉRATURE	0,1°C										
TEMPÉRATURE MOYENNE	+ 4°C										
TEMPÉRATURE AMBIANTE MAX	38°C										
ALIMENTATION (50 HZ)*	220 - 230										
FLUIDE FRIGORIGÈNE	R 290 A										
NIVEAU SONORE (DB)	48			50				52			
DÉGAGEMENT CALORIFIQUE (W/H)	470	570			645				1060		
CONSOMMATION ÉLECTRIQUE (EN KWH / 24H)	0,5	0,6	0,65	0,7			1,8	2	2,3		
PUISSANCE ÉLECTRIQUE (W)	200	240			250				450		
CLASSE CLIMATIQUE	ST										
EPAISSEUR D'ISOLATION (EN MM)	40	50			75				50	75	

ALARMES ET RÉGULATION	
TYPE DE RÉGULATION	Électronique
TYPE DE DÉGIVRAGE	Automatique avec évaporation des condensats
TYPE DE FROID	Ventilé avec condenseur à air ventilé
ALARME TEMPÉRATURE ET PORTE OUVERTE	Oui
CONTACT SEC	En option
TYPE DE RÉGULATION ÉLECTRONIQUE	PRO

ÉQUIPEMENTS	
TYPE DE PORTE	Réversible / Pleine ou vitrée
SERRURE	Oui
PASSAGE DE SONDE	En option
TIROIRS INCLUS	3 4 6 7 12 14
ENREGISTREUR USB	Oui

AMÉNAGEMENTS



Tiroir en inox avec traverses
(équipement de base)



Clayettes en fil d'acier plastifié blanc
(en option)



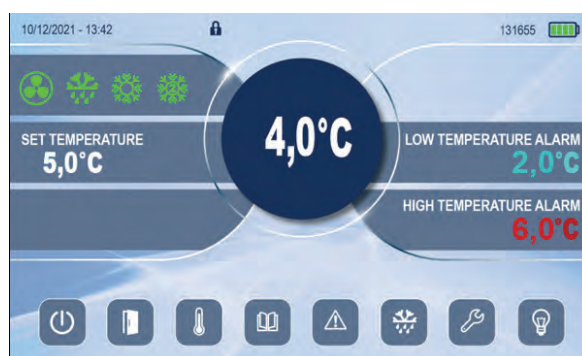
Divers aménagements
possibles

SÉRIE BS		BS 130	BS 270	BS 370	BS 440	BS 530	BS 625	BS 925	BS 1160	BS 1365
RÉFÉRENCES	CLAYETTES	VFAACC-201340	VFAACC-201450	VFAACC-201450	VFAACC-201490	VFAACC-201560	VFAACC-201670	VFAACC-201490	VFAACC-201560	VFAACC-201670
	TIROIRS	VFAACC-251340	VFAACC-251450	VFAACC-251450	VFAACC-251480	VFAACC-251560	VFAACC-251670	VFAACC-251480	VFAACC-251560	VFAACC-251670
	PANIER	-	VFAACC-291450	VFAACC-291450	VFAACC-291457	VFAACC-291460	VFAACC-291470	VFAACC-291457	VFAACC-291460	VFAACC-291470

TIROIRS									
ÉQUIPEMENTS FOURNIS	3	4	6		7		12		14
DIMENSIONS TIROIRS (L X P X H MM)	380 X 450 X 75	430 x 400 x 75	430 x 400 x 75	435 x 495 x 75	500 x 480 x 75	500 x 580 x 75	435 x 495 x 75	500 x 480 x 75	500 x 580 x 75
CAPACITÉ DE STOCKAGE	81 poches de 450 ml	96 poches de 450 ml	144 poches de 450 ml	180 poches de 450 ml	280 poches de 450 ml	336 poches de 450 ml	360 poches de 450 ml	560 poches de 450 ml	672 poches de 450 ml

ACCESSOIRES

RÉGULATION
ÉLECTRONIQUE
PRO



Équipement de base

UN SERVICE ENTRETIEN PERFORMANT



Nos techniciens disposent de toutes les qualifications frigoristes.

Ils optimiseront le fonctionnement de tous vos équipements à travers les maintenances préventives et curatives.

Des contrats d'entretien pour un suivi régulier sont également possibles.



CONTACTEZ-NOUS



Téléphone
+33 2 41 62 30 29



Adresse email
info@sorema.com



Notre adresse
2 rue de l'Aujardière - BP 70455 - 49280 ST CHRISTOPHE DU BOIS



Technico-Commercial
Antoine ROLLET - a.rollet@sorema.com - +33 6 09 24 52 91

SOREMA